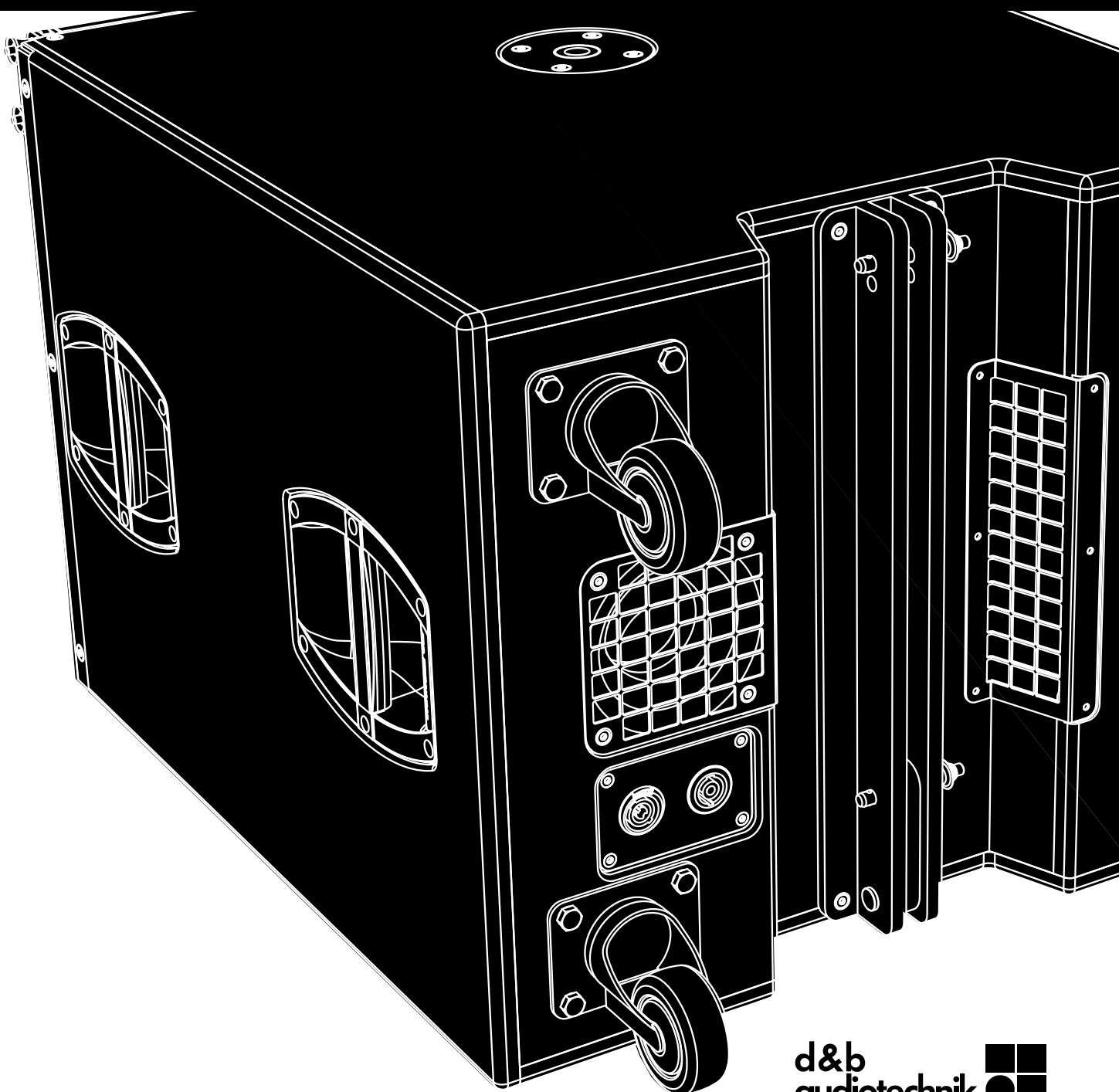


Y

Y-SUB Manuel 1.3 fr



Informations générales

Manuel Y-SUB

Version : 1.3 fr, 03/2023, D2714.FR .01

Copyright © 2023 by d&b audiotechnik GmbH & Co. KG; tous droits réservés.

Conserver ce manuel dans un endroit sûr afin de pouvoir le consulter en cas de besoin.

Nous vous conseillons de consulter régulièrement le site Web de d&b pour obtenir la dernière version du présent manuel.

À la revente du produit, ce manuel doit être remis à son nouvel acquéreur.

À l'attention des distributeurs de produits d&b, il est important d'attirer l'attention des clients sur ces consignes de sécurité. Ce manuel doit être fourni avec l'équipement. Si besoin, des manuels supplémentaires peuvent être commandés auprès de d&b.

d&b audiotechnik GmbH & Co. KG
Eugen-Adolf-Str. 134, D-71522 Backnang, Allemagne
T +49-7191-9669-0, F +49-7191-95 00 00

1	Indications de sécurité	4
2	Enceinte Y-SUB	5
2.1	Description du produit.....	5
2.2	Connexions.....	6
2.3	Amplification.....	6
2.3.1	Presets disponibles.....	7
2.4	Spécifications techniques.....	7
3	Déclarations du fabricant	8
3.1	Déclaration de conformité UE des enceintes (symbole CE).....	8
3.2	Déclaration de conformité DEEE.....	8

Risques de blessures corporelles

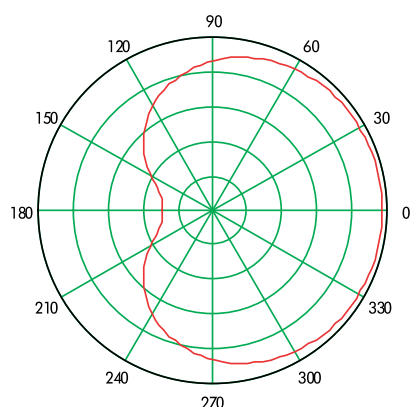
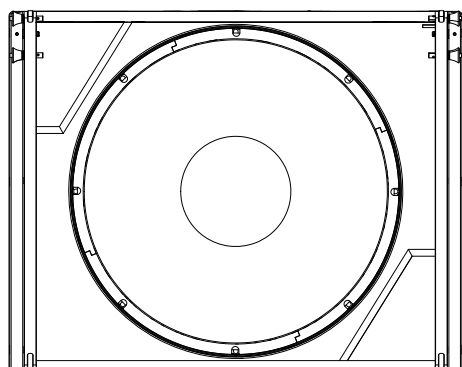
Ne jamais se tenir à proximité immédiate d'enceintes fonctionnant à un niveau élevé. Les systèmes de sonorisation professionnels peuvent générer un niveau de pression sonore nuisible à la santé humaine. Des niveaux sonores qui semblent peu dangereux (env. 95 dB SPL) sont susceptibles d'entraîner des troubles de l'audition en cas d'exposition prolongée.

Pour éviter tout accident lors de la mise en place d'enceintes au sol ou suspendues, tenir compte des indications suivantes :

- S'assurer de la stabilité de la surface sur lesquels enceintes et systèmes sont déployés. En cas d'empilement, recourir à des sangles pour empêcher tout mouvement.
- N'utiliser que des accessoires testés et approuvés par d&b pour les installations fixes et temporaires. Veiller à respecter l'application correcte et la capacité de charge maximale des accessoires (voir détails dans nos documentations "Système d'accrochage et instructions de montage" spécifiques à chaque série ou dans nos "Manuels d'accrochage/de suspension").
- Tout matériel supplémentaire de fixation et d'accrochage utilisé pour des installations fixes ou temporaires doit présenter des caractéristiques de taille et de charge appropriées. Lire attentivement les instructions des constructeurs et les directives de sécurité correspondantes.
- Vérifier régulièrement que l'enceinte et ses accessoires ne comportent pas de traces d'usure. Les remplacer si nécessaire.
- Vérifier fréquemment tous les boulons soumis aux contraintes de charge au sein des mécanismes d'accrochage.

Risques de dégâts matériels

Même débranchées ou inutilisées, les enceintes produisent un champ magnétique statique. Ainsi, lors de l'assemblage ou du transport d'enceintes, veiller à ce que celles-ci ne soient pas à proximité d'objets ou d'équipements pouvant être endommagés ou détériorés par la présence d'un champ magnétique externe. En général, respecter une distance de 0.5 m (1.5 ft) avec les supports magnétiques (disquettes, cassettes audio ou vidéo, cartes bancaires etc...) suffit à les protéger. En présence d'ordinateurs et de moniteurs vidéo, il peut être nécessaire d'observer une distance de 1 m (3ft).



Modèle de dispersion cardioïde

2.1 Description du produit

Le Y-SUB est un Sub-Bass cardioïde haute performance compact prévu pour compléter les enceintes d&b de la Série Y.

Le caisson du Y-SUB intègre deux haut-parleurs néodyme à longue excursion, selon une configuration cardioïde : un haut-parleur 18" dans un caisson bass-reflex, monté en face avant du Sub-Bass et un haut-parleur de 12" dans un caisson résonateur à deux chambres, orienté vers l'arrière. Le modèle de dispersion cardioïde ainsi obtenu ne nécessite qu'un seul canal d'amplificateur

La réponse en fréquence s'étend de 39 Hz à 140/110 Hz.

L'ébénisterie est en contreplaqué marine et revêtu d'une peinture de finition noire résistante aux chocs. La façade de l'enceinte est protégée par une grille métallique rigide, doublée d'une mousse transsonore interchangeable. L'enceinte est équipée de deux poignées par côté et de quatre roues renforcées en face arrière. Un insert fileté M20 est monté sur la face supérieure pour recevoir un pied d'enceinte pour le déploiement d'enceintes large bande.

Dispersion cardioïde

La dispersion cardioïde réduit considérablement l'énergie indésirable derrière le système diminuant par la même l'excitation du champ réverbérant dans les basses fréquences, procurant ainsi une meilleure fidélité dans la reproduction des basses fréquences. Le caisson peut être utilisé seul ou empilé un sur l'autre en gardant au minimum une distance de 60 cm (2 pieds) entre 2 caissons adjacents ou entre le caisson et le mur latéral. En cas d'utilisation devant un mur, la distance minimale requise entre l'arrière du caisson et le mur est assurée par les roulettes situées à l'arrière du caisson.

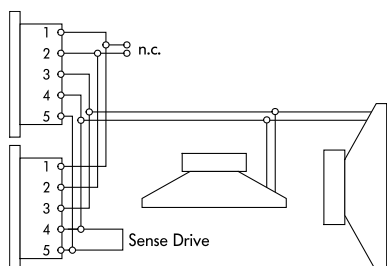
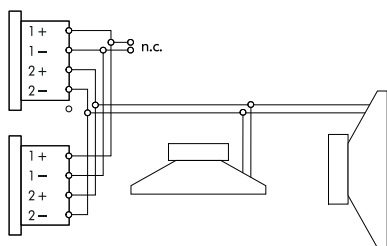
Colonnes et accessoires d'accrochage de Série Y

Les enceintes sont mécaniquement raccordés avec les accessoires d'accrochage situés sur les deux côtés de la face avant et au centre de la face arrière. Tous les éléments nécessaires à la fixation sont déjà intégrés sur l'enceinte. Ils peuvent néanmoins être repliés ou coulisser pour être extraits. Les accessoires d'accrochage sont prévus pour se raccorder les uns aux autres et garantir l'arrimage d'enceintes Y-SUB dans les empilements au sol.

Une description détaillée des accessoires d'accrochage de la Série Y est disponible dans le manuel d'accrochage de la Série Y, fourni avec le dispositif d'accrochage en forme de cadre Y Flying frame.

La documentation technique "TI 385 d&b Line array design, ArrayCalc" offre un descriptif précis de la conception et planification des alignements de Série Y. Elle est également incluse avec le Y Flying frame.

Le logiciel de simulation d&b ArrayCalc est téléchargeable sur le site Internet de d&b www.dbaudio.com.



Câblage des connecteurs NL4 F/M/NL4 M et EP5

2.2 Connexions

L'enceinte est équipée de deux connecteurs à 4 broches. Les quatre broches des deux connecteurs sont reliées en parallèle. Le Y-SUB occupe les points 2+/2-. Les enceintes Y8 ou Y12 occupent les points 1+/1-. La prise mâle sert de prise d'entrée et la femelle permet une connexion directe avec des enceintes supplémentaires.

L'enceinte peut être équipée en connecteurs NL4 M ou EP5 en option.

Les équivalences des options possibles de connexion figurent dans le tableau ci-dessous.

NL4 F/M NL4 M	1+	1-	2+	2-	n.a.
EP5	1	2	3	4	5 (SenseDrive front)

d&b LoadMatch

À partir de l'amplificateur D80, la fonction LoadMatch permet à l'amplificateur de compenser électriquement les propriétés du câble d'enceinte sans qu'il soit nécessaire d'ajouter un câble de détection supplémentaire. Sur les enceintes compatibles, LoadMatch est donc indépendant du type de connecteur utilisé.

d&b SenseDrive

La fonction SenseDrive intégrée aux amplificateurs D12 autorise la compensation électrique des propriétés du câble d'enceinte utilisé. SenseDrive nécessite un câble de détection supplémentaire. SenseDrive n'est donc disponible qu'avec des connecteurs EP5 et 5 câbles pour le raccordement des enceintes compatibles.

Note : Dès lors que le D12 est configuré en mode "Mix TOP/SUB", la fonction SenseDrive est disponible mais uniquement sur le connecteur B de la sortie.

2.3 Amplification

ATTENTION !

Les enceintes d&b ne doivent être alimentés que par des amplificateurs d&b correctement configurés. Le cas échéant, leurs composants risquent d'être endommagés.

Amplificateurs d&b applicables:

D80|D40|D12|D20|D6.

Application	Configuration	Enceintes par canal
Y-SUB	Y-SUB	2

Sur les amplificateurs éligibles, le preset est proposé en mode Dual Channel et Mix TOP/SUB.

2.3.1 Presets disponibles

Afin d'obtenir des ajustements acoustiques, le mode 100 Hz peut être sélectionné.

Mode 100 Hz

En mode 100 Hz, la fréquence d'utilisation haute du système est réduite de 140 Hz à 110 Hz.

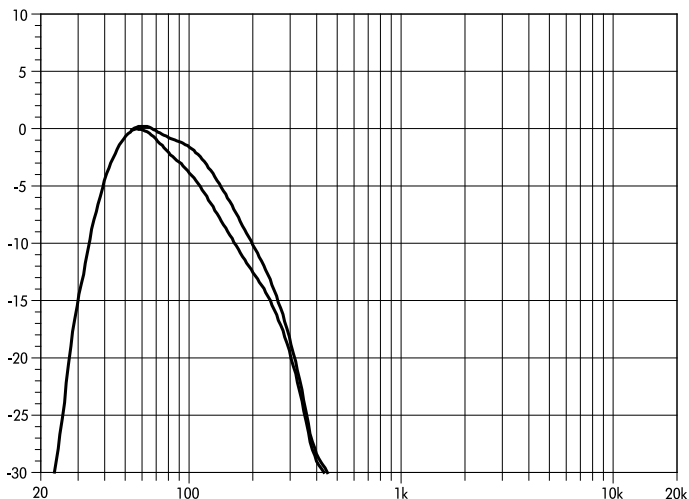
2.4 Spécifications techniques

Données de système Y-SUB

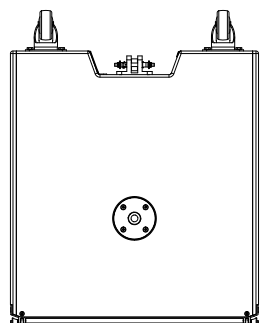
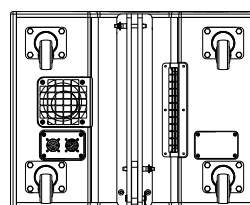
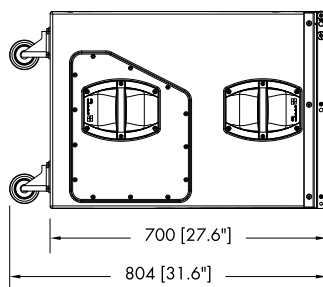
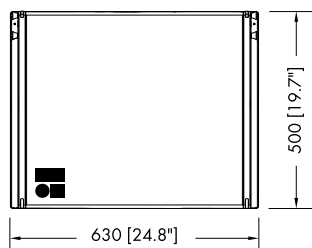
Réponse en fréquence (-5 dB standard)	39 Hz - 140 Hz
Réponse en fréquence (-5 dB, mode 100 Hz)	39 Hz - 110 Hz
Pression sonore max. (1 m, en champ libre)	
with D6	128 dB
with D12/D20	131 dB
with D80/D40	134 dB
..... (Crête max. SPL / Signal test : bruit rose avec facteur de crête 4)	

Enceinte Y-SUB

Impédance nominale	8 ohms
Puissance admissible (Eff. / Crête 10 ms)	600/2400 W
Composants	1 x haut-parleur 18"
.....	1 x haut-parleur 12"
Connexions	2 x NLT4 F/M
..... en option : 2 x NL4 M ou EP5	
Points des broches	NLT4 F/M et NL4 M : 2+ / 2-
.....	EP5 : 3: + / 4: -
Poids	52 kg (115 lb)



Réponse en fréquence du Y-SUB, modes standard et 100 Hz



Dimensions de l'enceinte Y-SUB en mm [pouces]



3.1 Déclaration de conformité UE des enceintes (symbole CE)

Cette déclaration porte sur le matériel suivant :

d&b Enceinte Y-SUB, Z0709

fabriqué par d&b audiotechnik GmbH & Co. KG.

Toutes les versions de production de ces modèles sont incluses, sous réserve qu'elles correspondent à la version technique originale et qu'elles n'aient pas fait l'objet de modifications de conception ou électromécaniques ultérieures.

Nous déclarons par la présente que lesdits produits sont conformes aux dispositions des directives CE correspondantes, y compris de tous les amendements applicables.

Une déclaration de conformité détaillée est disponible sur demande auprès de d&b ou téléchargeable sur le site Internet de d&b : www.dbaudio.com.

3.2 Déclaration de conformité DEEE

Une fois arrivés en fin de vie, les équipements électriques et électroniques doivent être traités différemment des déchets domestiques.

Assurez-vous de vous débarrasser de ce produit conformément à la législation nationale ou aux accords contractuels en vigueur. Pour plus d'informations sur le recyclage de ce produit, contacter d&b audiotechnik.

WEEE-Reg.-Nr. DE: 13421928

